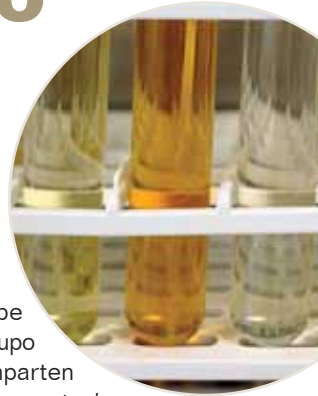


Monitoreo Periódico



El enfoque actual de la medicina cambió drásticamente el siglo pasado. El énfasis en la actualidad se encuentra en la prevención y en la detección temprana más que en el tratamiento.

La medicina preventiva y la detección temprana de enfermedades poseen múltiples ventajas sobre las terapias en procesos patológicos, entre ellas figuran que éstas son:

De mejor pronóstico, al detectarse la enfermedad a tiempo, con lo que en la mayoría de los casos la intervención médica es sencilla y de corta duración.

De costo bajo al no requerirse, en muchos casos, terapia medicamentosa ni tratamientos prolongados o sofisticados.

Acertadas en caso de enfermedades degenerativas o progresivas, pues permiten ofrecer oportunamente las mejores alternativas para mejorar las expectativas, así como la calidad de vida de estos pacientes.

Existen diversos tipos de exámenes de laboratorio cuyo propósito principal es prevenir y detectar a tiempo las enfermedades. Generalmente, estas pruebas se agrupan en familias denominadas perfiles. Cada perfil de laboratorio se enfoca sobre un grupo de patologías que comparten rasgos comunes, como en el caso de la serie roja dentro del perfil de Biometría Hemática, cuyo propósito principal es la detección de anemias.

Siguiendo con este ejemplo, cabe mencionar que las anemias son un grupo homogéneo de patologías que comparten la característica de manifestarse con niveles bajos de hemoglobina, este estudio se complementa con algunos otros parámetros que ayudan a aproximarse a un diagnóstico más exacto, como puede ser una anemia por deficiencia de hierro o folatos. Estos diagnósticos específicos ya no es posible hacerlos con el perfil de Biometría Hemática por sí solo, sin embargo, fue posible detectar el problema y encaminar al médico en el diagnóstico con este conjunto de determinaciones de laboratorio.

Así es básicamente la mecánica en los perfiles de monitoreo periódico. Estos son estudios de tamizaje que encienden alertas. Entre los perfiles de tamizaje más comunes figuran:

- La Química Sanguínea
- La Biometría Hemática
- El Examen General de Orina
- El Perfil de Lípidos

Recomendaciones



También es recomendable monitorear periódicamente algunas determinaciones sencillas como lo son el Antígeno Prostático Específico en hombres mayores de 45 años para la prevención o detección oportuna de cáncer de próstata, y la determinación de VIH cuya detección oportuna permite un inicio de terapia temprano lo cual aumenta enormemente la calidad y expectativas de vida.

Existen más pruebas de tamizaje que nos permiten prevenir o detectar a tiempo enfermedades, este volante (como cualquier otro) posee limitaciones propias de espacio, pero en Laboratorios Lister contamos con personal altamente capacitado que puede informarle sobre estos estudios. Puede llamarnos, o mejor aún visítenos en nuestro laboratorio o en nuestra página web www.lister.com.mx, nada nos dará más gusto que atenderle.